

# S6030 Resin

Độ bám cao cho các ứng dụng in nhãn đặc biệt



Phân phối



Kho vận



Thực phẩm



Y tế



Điện tử



Gia dụng



Otô



Máy móc  
Công nghiệp



Hóa chất



Hóa mỹ phẩm



Lâm nghiệp



May mặc



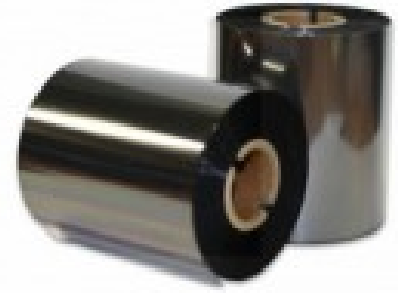
Hàng không



Kho lạnh



Luyện kim



## Ích lợi

- In trên nhiều loại chất nền từ thô đến mịn
- Màu đen, chất lượng in với đường nét sắc nét
- Phạm vi in rộng trên các cài đặt nhiệt - không cần điều chỉnh nhiều
- Độ bền được nâng cao so với ruy băng Wax /Resin
- Công thức chống tĩnh điện và lớp sơn nền độ dẻo bảo vệ đầu in
- Đặt hàng theo kích thước tùy chọn, Theo mã máy in phù hợp

## Chất liệu nhãn tương thích

### Giấy

- Vellum
- Matte Coated
- Semi-Gloss
- Gloss
- Floodcoats

### Tổng hợp

- PP / Polypropylene
- PE / Polyethylene

## Ứng dụng

- Nhãn tuân thủ
- Nhãn nhận dạng
- Công nghiệp
- Nhãn công thức
- Thiết bị y tế
- Nhãn pallet
- Nhãn sản phẩm
- Nhãn kệ
- Nhãn gửi hàng
- Nhãn bọc hàng
- Kho hàng
- Nhãn sản xuất

## Các sản phẩm chính

ENHANCED WAX	WAX RESIN	RESIN	NEAR EDGE
TX208	ZX200	S30XX	Z301N
TX210	ZX201	S30XX	Z302N
TX211	ZX220	S60XX	R308N

## Thông số kỹ thuật

Độ dày màng ..... 4.5 Microns  
Tổng độ dày ..... < 8.0 Microns  
Điểm nóng chảy ..... 75°C / 167°F

## Tính năng in

Đầu in ..... Flathead/ Near-Egde  
Tốc độ in tối đa ..... 8 IPS (200 mm/s)  
Độ đậm ảnh ..... 1.8 RD (densitometer)

## Compliance

- REACH – SVHC Free
- RoHS/WEEE
- Các chứng nhận hợp chuẩn khác

## Mã mẫu

Part # R305W11050 – 110 mm x 50 m – FI  
Part # R305W11051 – 110 mm x 50 m – FO

## Điều kiện lưu kho

Khuyến nghị tối đa 12 tháng  
Độ ẩm 20-80%, Nhiệt độ 40-95°F ( 5 - 35°C)